

デジタルインナーミラー + 前後ドライブレコーダー

DMDR-31

FullHD
1920×1080



デジタルインナーミラー機能

フロントドライブレコーダー機能

リアドライブレコーダー機能

**フロントカメラ
分離型**

デジタルインナーミラー機能



デジタルインナーミラー

視界が遮られず
後方をクリアに表示。

純正ルームミラー

後部座席の同乗者や
荷物がミラーに
映り込んでしまう。

FullHD
1920×1080

デジタルインナーミラーの視野角



■ デジタルインナーミラーの視界 ■ 純正ミラーの視界

10.88インチIPS液晶搭載のデジタルインナーミラー

従来のルームミラーは、後部座席の同乗者や荷物で後方視界が遮られたり、天候により後方をクリアに確認できない場合がありますが、デジタルインナーミラーはフルHD 1080Pの高画質リアカメラの高精細映像10.88インチ大型IPS液晶に常時表示し、後方をクリアに確認できます。純正ミラーと比較して約2.5倍の視野角を実現し、車両後方の死角を大幅に軽減することができます。

液晶は静電タッチパネルを採用、映像を上下にアングル調整することができます。

フルハイビジョンの高解像度カメラ搭載

リアカメラは1920×1080pの高解像度のカメラを採用。高画質で滑らかな映像を広範囲で撮影できます。

カメラスタンドは可動式で、設置後の角度調整が可能です。

対角131° 歪みの少ないバランスの良い映像表現

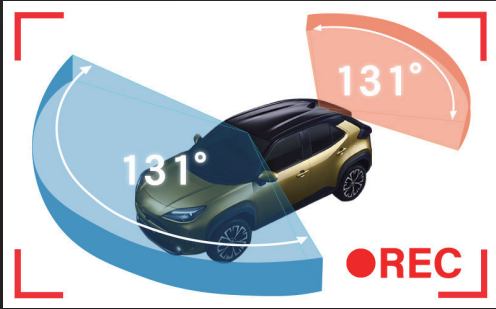
リアカメラは対角131°と従来モデルのカメラより視野角を絞ったタイプを採用。超広角レンズモデルは視野角が広い分、距離感が掴みにくいに対し、当製品は歪みの少ないバランスの取れた映像をモニター映し出すことができます。

ドライブレコーダー機能

常時録画

マニュアル録画

衝撃録画



車両後方の状況をリアカメラが撮り逃がさない

走行時の万が一を取り逃がさないため、当製品はドライブレコーダー機能を用いております。通常は常時録画に設定され、エンジンのON/OFFに連動して録画を開始/終了し、本体の電源の入れ忘れによる撮り逃がしの心配がありません。録画中にSDカードの容量がいっぱいになっても、自動で古いデータから消去し、新しい映像を保存します。録画した映像/キャプチャーは本体とPCで再生可能です。

衝撃録画 (Gセンサー)

本体が強い振動・衝撃を検知すると、その時録画されていた映像ファイルを自動的にロックし書き込まれないよう保護します。

フロントカメラとミラー本体を分離



フロントカメラの設置箇所が自由自在

フロントカメラはセパレート式を採用。車両中央など環境に合わせた最適な場所にカメラを設置することができ、車両前方の状況をもれなく記録することができます。両面テープで張り付けるだけでカメラを簡単に設置できます。

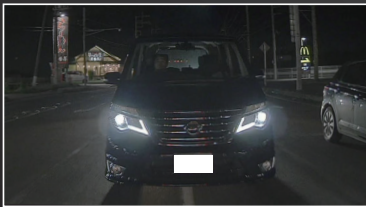
ミラー本体の向きを気にせず取り付け可能

従来のミラー型ドライブレコーダーでは、ミラーの角度を運転席側に傾けると、録画映像に偏りが出てしまいましたが、本製品はフロントカメラが本体と分離しているため、ミラーの向きや角度の影響を受けず、ドライバーの見やすい角度にミラーの調整が可能です。

自動ブレーキシステムの映り込みを回避

自動ブレーキシステム装着車が従来のミラー型ドライブレコーダーを装着すると、録画映像に装置が映り込んでしまいましたが、分離型フロントカメラ採用の当製品は、装置を避けて設置することができます。

夜間撮影がキレイ



HDR/WDR補正あり



HDR/WDR補正なし

逆光で強さを発揮するHDR/WDR

リアカメラは明暗差を補正し、鮮明な映像を表現するHDR/WDRを搭載。後方車両のヘッドライトによって起こる逆光を抑え、ナンバー等を鮮明に撮影することができます。またトンネルなど、照度差の激しい場所でも白飛びを抑え、自然は映像を撮影することができます。

高性能CMOSイメージセンサー搭載

高性能CMOSイメージセンサーを採用し、夜間や暗い場所での撮影も明るさを保ってノイズの少ない鮮明な映像を表現します。悪天候時(雨や雪、霧、夜間の路面凍結など)には視認性を高めます。

取り付けが簡単



シガーアダプター電源

電源は本製品のシガーアダプターをお車のシガーライケットに押し込むだけでとることができます。また、本体は付属のゴムバンドで純正ミラーを挟みこむだけで簡単に取り付けができます。

LED信号機に対応



フレームレート28fps

東日本/西日本のLED信号機に対応するようにカメラのフレームレートを8fpsに設定。信号機の状態をしっかりと記録できます。

テレビ電波干渉軽減



ノイズ対策済

地デジの受信やナビのGPS受信などに影響を与えないよう、基盤部、リアカメラ、電源ケーブルなどにノイズ対策を施しています。(当社基準)

別売りオプション

・駐車監視用電源ケーブル (DRBD-06)



※駐車監視機能を使用する場合に必要です。

・GPSアンテナ (DRGPS-02)



※PCビューワー表示/時刻情報 (GPS)

安全上の注意

- ・液晶パネルは99.99%以上の有効画素がございますが、その性質上0.01%以下の画素欠けや常時点灯するものもございます。これらは液晶ディスプレイ構造によるもので、故障ではありません。交換・返品はお受けいたしかねますので、予めご了承ください。
- ・製品には保証書を添付しております。ご購入の際は必ず保証書をお受け取りの上、保管してください。尚、販売店名・ご購入年月日の記載のないものは無効といたします。予めご了承ください。
- ・一度ご使用になった製品、また使用中に生じたキズ・汚れが原因での返品・交換は一切お受けいたしかねますので、予めご了承ください。
- 製品の外觀・仕様は改良のため変更する場合がありますのでご了承ください。●印刷の色は時々の色とは異なる場合がございますので、ご了承ください。●本製品は日本国内専用です。日本国外では使用できません。またアフターサービスはできません。
- 本カタログの掲載の画像はすべてはこみ画像です。●本カタログ記載の製品は、生産及び販売終了となる場合がございます。

製品仕様

スペックは2022年5月現在のものです。記載されている内容は予告なく変更する場合がございます。

| | | | | | |
|--------|---------------|-----------|----------------------------|-------|----------------|
| 型番 | OMDR-31 | カメラ画素 | 前後200万画素 | 音声出力 | 1 |
| 電源 | DC12V | カメラ画角 | 対角131度 | カメラ入力 | 2 |
| 使用温度範囲 | 5℃~35℃ | 撮影画素 | 1920×1080 | 外形寸法 | 252×69×37 (mm) |
| 保存温度範囲 | -5℃~50℃ | フレームレート | 28fps | 本体重量 | 約312g |
| 液晶画面 | 10.88インチIPS液晶 | フォーマット | 動画:MP4/静止画:JPEG | | |
| 液晶解像度 | 1920×480 | サポートメディア※ | MicroSDカード最大64GB (Class10) | | |
| 有効表示領域 | 230×57 (mm) | マイク | 1 (内蔵) | | |

※すべてのカードの動作を保証するものではありません。カードの種類によってはフォーマットの際にカードに時間がかかる場合がございますが、不具合ではございません。

製品内容

- デジタルインナーミラー本体
- カメラ(フロント/リア共用)×2
- リアカメラ用ケーブル(約9m)
- フロントカメラケーブル(約1.2m)
- 電源ケーブル(3.5m)
- 取り付けゴムバンド
- 取扱説明書兼保証書

販売店

ドリームメーカー株式会社 〒305-0072 茨城県つくば市北中島363番地1
http://www.dream-maker.co.jp/

TEL 029-838-5001 FAX 029-838-5002